

ТЕОРИЯ ИГР

ПЛАН ВЫСТАВОЧНОГО САДА



«Это так же просто, как сыграть в крестики – нолики и так же легко как не учить уроки. По-моему, мы могли бы придумать способ хоть капельку посложней, Гек Финн?»

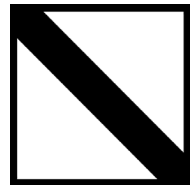
М. Твен, Приключения Гекельберри Финна.

Строго говоря, Том Сойер не прав. Крестики-нолики - при всей их кажущейся простоте – это модель любой другой более сложной игры. Например, шахмат, в которых комбинаций ходов больше, чем песчинок на Земле и атомов в видимой вселенной.

Существует раздел науки, называемый **Теорией Игр**.

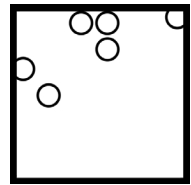
Теория Игр изучает разрешение **конфликтов** между игроками в условиях оптимального выбора **стратегии**. Она применяется практически везде: в бизнесе, экономике, политике, социологии, психологии, биологии.

В моем саду игроков множество: два человека, человек и группа людей, человек и сад, растения и... растения. И всем им предложено взаимодействовать, а значит, прятаться, кооперироваться либо конфликтовать, так как существует всего **5 основных стратегий взаимодействия**:



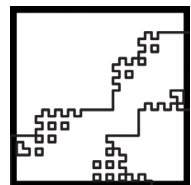
Конфликт, борьба, принуждение, препятствие

Акцент - пергола, пересекающая сад по диагонали. Она отделяет входную группу от внутренней части сада. Это полоса препятствий, вынуждающая посетителя испугаться, съежиться, протиснуться, преодолеть. Но если не торопиться, остановиться посередине и поднять голову – вот он: необычный гиперболический рисунок шаров и гармония стремящихся к нему трав.



Уход, уклонение, избегание, игнорирования, одиночество

Для нас, жителей средней полосы, символ одиночества – береза. Тонкая, хрупкая, изящная, растущая на болоте, на месте пожара. Но в моем саду она под защитой кустарников и многолетних трав. Поэтому одиночество берез иллюзорно.



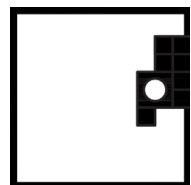
Приспособление, уступчивость, сглаживание

Пиксельное мощение предполагает проникновение растений в зону мощения. Противостояние сада и посетителей сглаживается.



Компромисс, интеграция

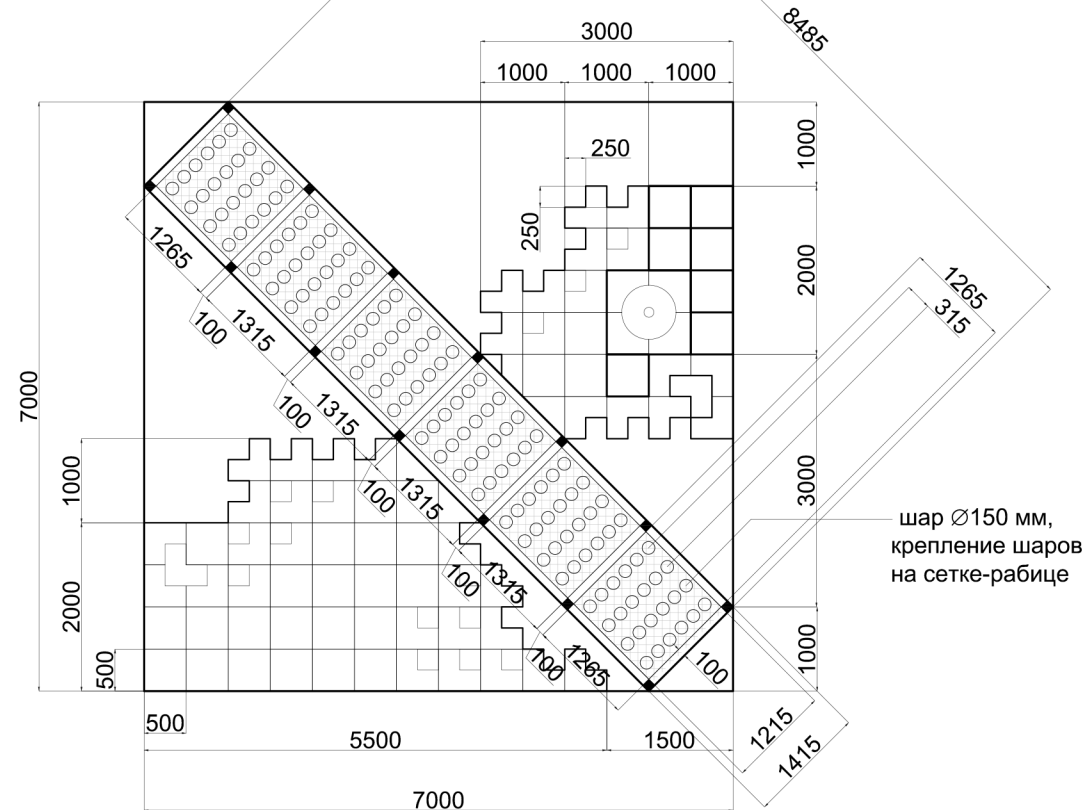
Дорога противостоит конфликту, объединяет пространство и приглашает пройти вглубь сада. Цветовое решение - градиент от серо-сиреневого оттенка на входе до густого ультрафиолета в задней части сада.



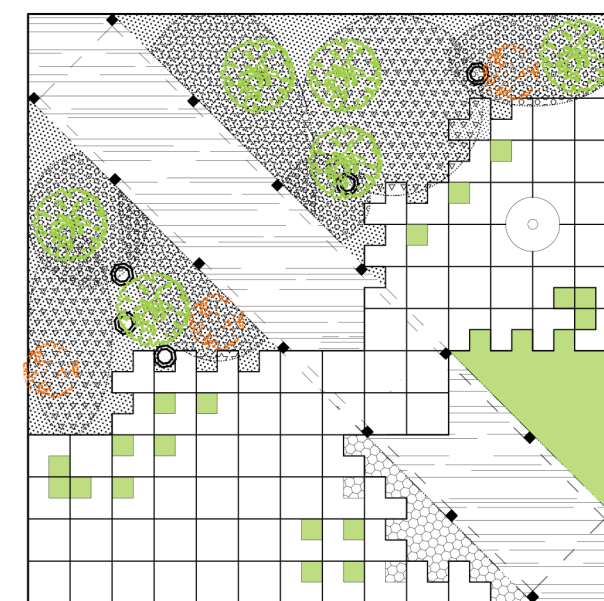
Сотрудничество и координация

В **Теории Игр** существует правило: чем сильнее и опытнее игроки, тем чаще партия заканчивается вничью. В дальнем углу сада расположены разноуровневые блоки. На них можно сидеть, лежать, лениться, размышлять, играть. В одиночестве или с друзьями. В гармонии с собой и с миром.

ПЛАН ВЫСТАВОЧНОГО САДА "ТЕОРИЯ ИГР" С РАЗМЕРАМИ



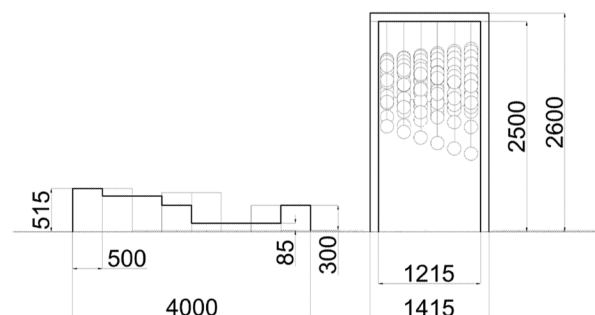
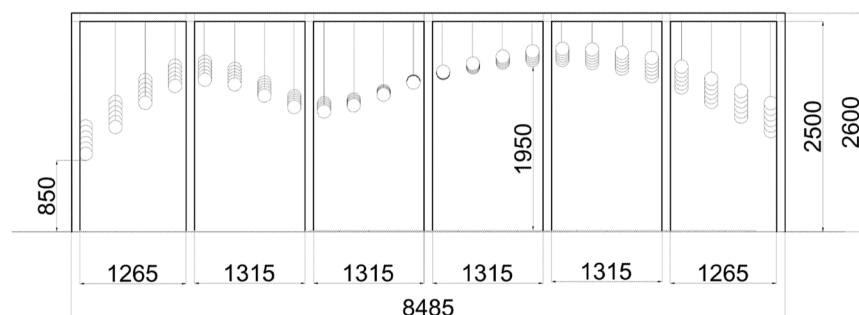
ПЛАН ОЗЕЛЕНЕНИЯ



УСЛОВНЫЕ ОБОЗНАЧЕНИЯ

- Вероникаструм "Temptation"
- Посконник "Purple Bush"
- Эхинацея Пурпурная "White Swan"
- Молиния Голубая "Moorhexe"
- Монарда "Baby Space"
- Овсяница "Aprilgrun Superba"
- Тысячелистник "Lilac Beauty"
- Вейник "Karl Foerster"
- Мискантус Гигантский "Herman Mussel"
- Коровяк

ПЕРГОЛА, ПОДИУМ. РАЗМЕРЫ



ПЕРГОЛА :

- брус
- сетка рабица
- пластиковые шары Ø 150мм

МОЩЕНИЕ, ПОДИУМ:

- фанера



СМЕТА СТОИМОСТИ РЕАЛИЗАЦИИ ВЫСТАВОЧНОГО САДА "ТЕОРИЯ ИГР"

Расчет стоимости реализации проекта выставочного сада "ТЕОРИЯ ИГР". Размер проектируемого сада
49 м2

Стоимость реализации проекта ТЕОРИЯ ИГР

520 370

Стоимость будет уточняться после определения поставщиков материалов. Создан резерв под непредвиденные расходы

№ п/п	Наименование материала	Ед. измерения	Количество	Цена за ед., руб.	Общая стоимость, руб.
1	2	3	4	5	6
1	Береза пушистая Aurea	шт.	6	8 500	51 000
2	Облепиха превосходная	шт.	3	5 900	17 700
3	Мискантус гигантский Herman Mussel	шт.	50	300	15 000
4	Вейник Karl Foerster	шт.	50	300	15 000
5	Молиния (Molinia) голубая Moorhexe	шт.	30	240	7 200
6	Посконник (Eupatorium maculatum) Purpl bush	шт.	15	300	4 500
7	Коровяк (Verbascum)	шт.	5	300	1 500
8	Эхинация пурпурная "Уайт Сван"	шт.	15	300	4 500
9	Вероникаструм (Veronicastrum) Temptation	шт.	15	300	4 500
10	Овсяница (Festuca) Aprilgrun, Superba	шт.	5	300	1 500
11	Тысячелистник (Achillea) Achillea millefolium 'Lilac Beauty'	шт.	5	300	1 500
12	Монарда "Бэби Спайс"	шт.	5	300	1 500
13	Газон	м2	9	370	3 330
14	Грунт	м3	7	1 300	9 100
15	Песок	м3	6	900	5 400
16	Посадка деревьев, кустарников и многолетников, укладка газона	шт.	в соответствии со сметой		20 000
17	Пергола (материалы, монтаж, демонтаж)	шт.	в соответствии со сметой		96 473
18	Мощение, подиум (материалы, монтаж, демонтаж)	шт.	в соответствии со сметой		105 667
19	Монтаж выставочного сада	шт.	в соответствии со сметой		70 000
20	Транспортные расходы	10% от общей стоимости			35 000
21	Демонтаж и резерв на непредвиденные расходы				50 000
Итого:					520 370