

Проект выставочного сада «Калейдоскоп»

Забава милой старины,
Игрушка бабушек жеманных,
Ты им являл когда-то сны
Видений призрачных и странных.
О, трубочка с простым стеклом,
Любимица княгинь и графов!
Что мы теперь в тебе найдем,
В годину синематографов?
Позволь к тебе приблизить глаз;
Своей изменчивой усладой
(Ах, может быть, в последний раз!)
Его обманчиво обрадуй!
Ярко и четко, в прозрачности синей,
Ало-зеленые звезды горят.
Странны случайности сломанных линий...
Это — кометы в эфирной пустыне,
Это — цветы на лазоревой льдине,
Чуждых цветов металлический сад.



(Валерий Брюсов — Калейдоскоп, 1913г.)

Планировочное решение и образ сада

В основу планировки сада был положен принцип работы калейдоскопа.

Это попытка остановить движение бесконечно меняющихся треугольников, отражающих движение, течение и бесконечное изменение всего и вся... никогда не повторяющееся.... Но содержащее в себе некие элементы прошлого, которое всегда возродится - пусть в новом прочтении!

Центральное место в саду занимает конструкция в плане имеющая форму распадающегося треугольника (материал – доски старого сарая и куски зеркального пластика), в одну из стен которого монтируются приборы:

- на уровне взрослого - телейдоскоп («...это вид калейдоскопа, где вместо пересыпающейся мишуры и цветного стекла стоит линза, а мозаика состоит из предметов окружающего мира; узоры телейдоскопа образуются прямо из окружающей среды, при помощи системы зеркал и финишной линзы из стекла»)

- на уровне ребенка – калейдоскоп.

Размер сада 8x12 м.

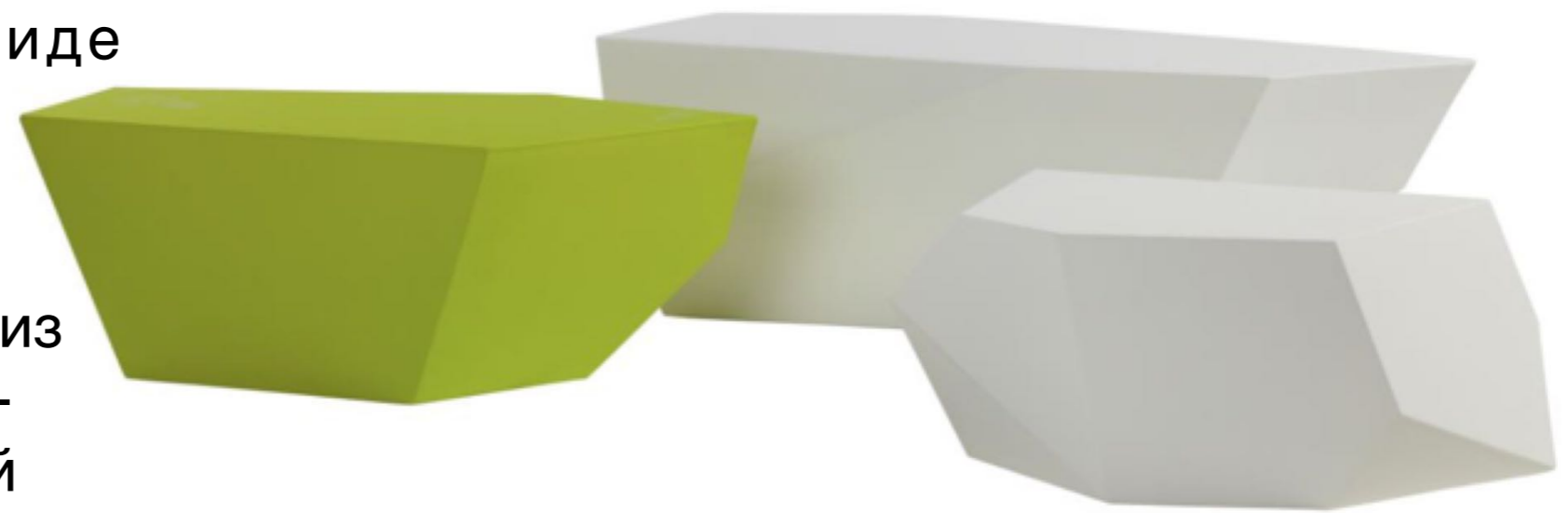


Дорожки сада в плане имитируют лучи-отражатели и расходятся в три стороны. Цветники сада выполнены в виде крупных треугольных сегментов.

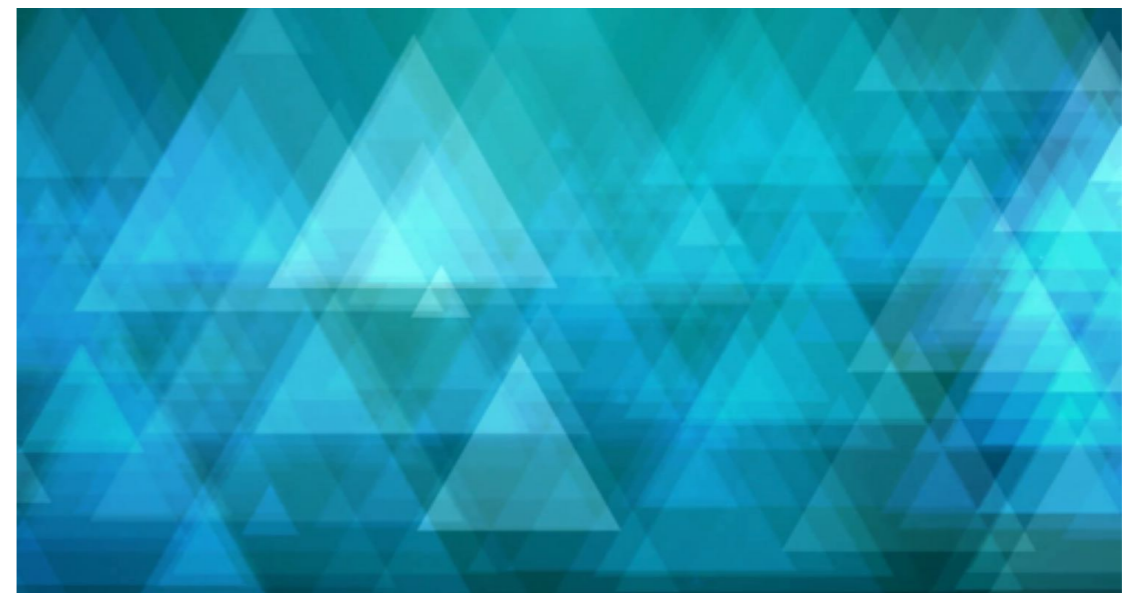
Граница сада (материал - старый разобранный сарай): рисунок состоит из доски, набитой крупными сегментами-треугольниками. Рисунок центральной конструкции содержит более мелкие сегменты (треугольники).

Центральная стена напротив прибора (материал 3д-пластик с отражающим эффектом): рисунок крупные треугольные сегменты

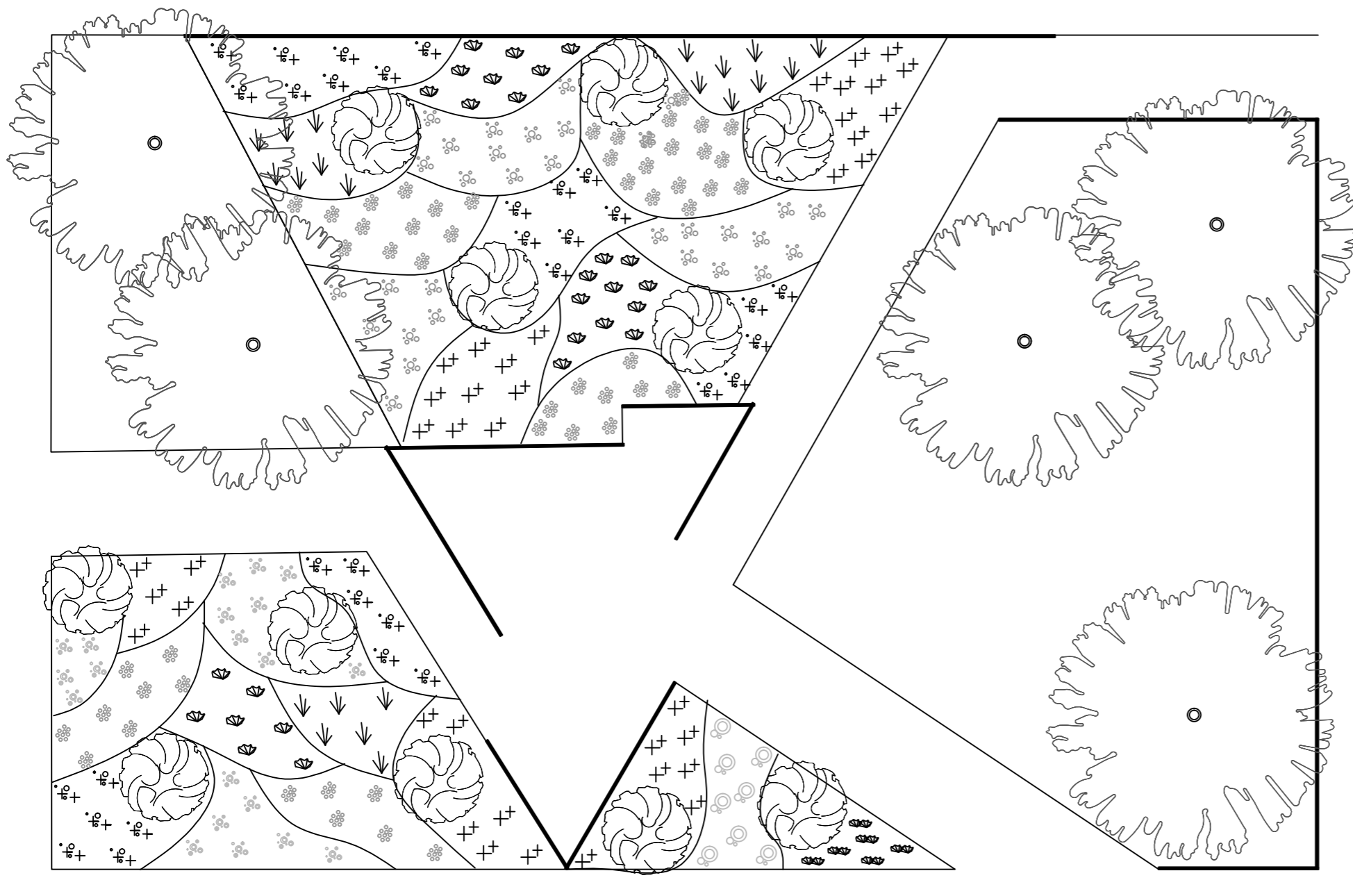
Пространство в саду, обустроенное садовой мебелью, планируется использовать для проведения бесплатных мастер-классов для детей по изготовлению оригами, икебаны Согецу для детей.



Садовая мебель - однопиксельные и многопиксельные треугольные формы (материал-пластик).

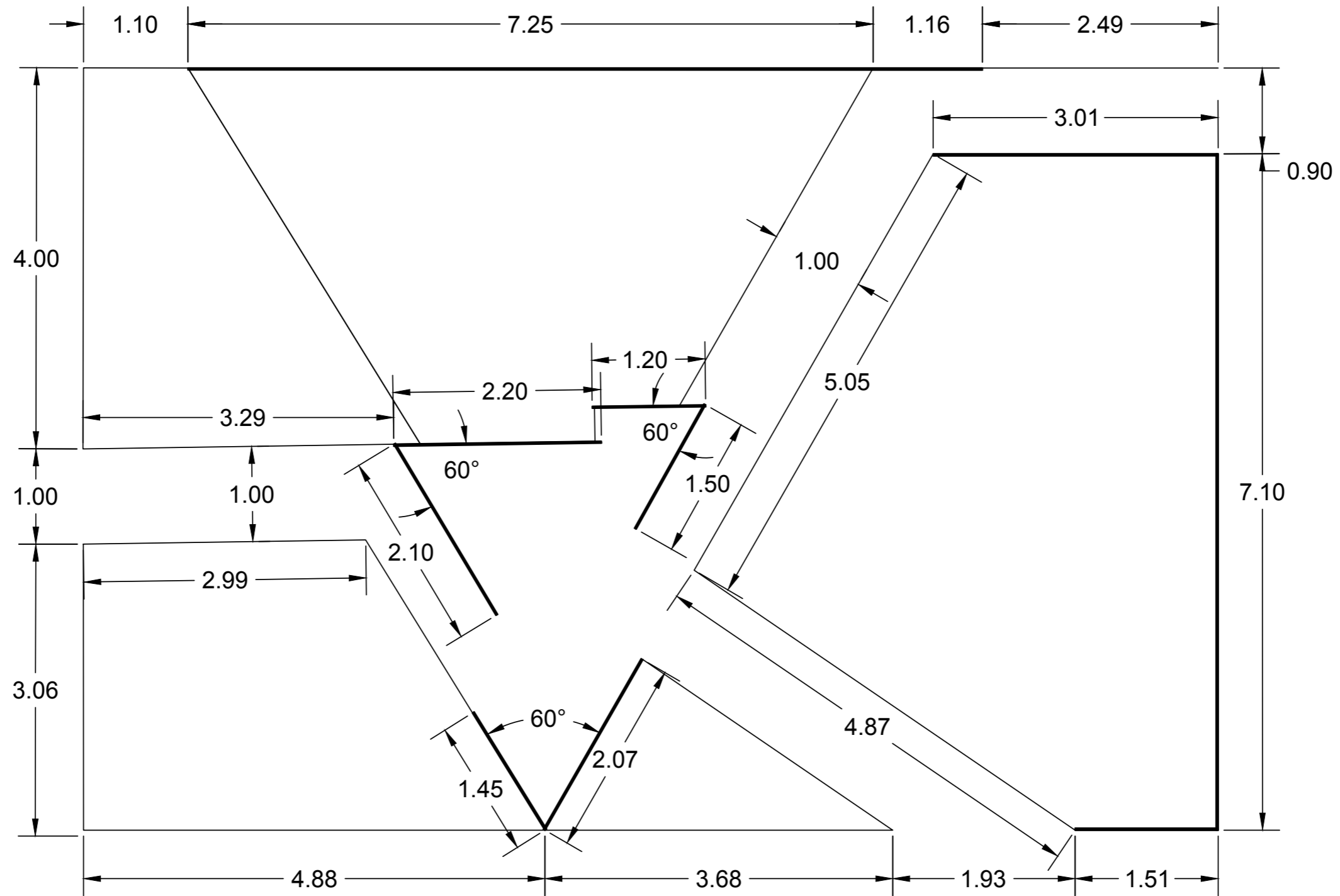


План выставочного сада «Калейдоскоп»



- ↘ Вероникаструм виргинский
- ☼ Кровохлебка лекарственная
- ⊕ Мискантус китайский
- ☐ Посконник пурпурный
- ⊙ Рудбекия блестящая
- ☼ Седум Эверса
- ⊕ Щучка дернистая
- ☼ Эхинацея пурпурная
- ☼ Эхинацея пурпурная "Вайт Сван"
- 🌳 Ива пурпурная "нана"
- 🌳 Береза пушистая

Разбивочный чертеж выставочного сада «Калейдоскоп»





Смета на материалы и работы по созданию выставочного сада «Калейдоскоп»

| № | Виды работ | ед. изм | кол-во | материалы | | трудозатраты | | Итого (по разделам) |
|--------|---|---------|--------|-----------|---------------|--------------|--------------|-------------------------|
| | | | | цена | стоимость | цена | стоимость | |
| 1. | Подготовительные работы | | | | | | | |
| 1.1. | Выемка старого газона и грунта | м2 | 100 | | | 150 | 15000 | |
| | Накладные и транспортные расходы | % | 30 | | | | 5000 | |
| | <i>Всего</i> | | | | 0 | | 20000 | 20000 |
| 2. | Общестроительные работы | | | | | | | |
| 2.1. | Устройство стен и конструкций | м2 | 150 | 500 | 75000 | 500 | 50000 | |
| 2.2. | Устройство дорожек и площадок | | | | | | | |
| 2.2.1 | Выкопка дорожного полотна в ручную с транспортировкой грунта, создание песчанного основания | м3 | 6,3 | 2000 | 12600 | 1200 | 7560 | |
| 2.2.2 | Укладка тротуарной плитки на песчанное основание | м2 | 21 | 1250 | 26250 | 500 | 10500 | |
| | Итого | | | | 113850 | | 68060 | |
| | Накладные и транспортные расходы | % | 20 | | 22770 | | 13612 | |
| | Аренда и амортизация оборудования | % | 10 | | 11385 | | 6806 | |
| | <i>Всего</i> | | | | 148005 | | 88478 | 236483 |
| 3. | Озеленение | | | | | | | |
| | <i>Посадка деревьев</i> | | | | | | | |
| 3.1.1. | Выкопка посадочных ям | шт | 6 | | | 1000 | 6000 | |
| 3.1.2. | Посадка деревьев (см. Ассортиментную ведомость) | шт | 6 | 50200 | 301200 | 1000 | 6000 | |
| | <i>Создание цветников</i> | | | | | | | |
| 3.2.1. | Выкопка ложе цветников | м2 | 29 | | | 350 | 10500 | |
| 3.2.2. | Посадка цветников (см. Ассортиментную ведомость) | м2 | 29 | | 98625 | | | |
| 3.3 | Устройство газона | м2 | 43 | | 10000 | | 5000 | |
| | Итого | | | | 409825 | | 27500 | |
| | Накладные и транспортные расходы | % | 20 | | 18540 | | 5500 | |
| | <i>Всего</i> | | | | 428365 | | 33000 | 461365 |
| 4 | Демонтаж сада | | | | | | | |
| | <i>Всего</i> | | | | | | 20000 | 20000 |
| | <i>Общая сумма</i> | | | | | | | 737848 |

| Ассортиментная ведомость | | | | |
|--------------------------|--|------------|-------|-----------|
| | Наименование | Количество | Цена | Стоимость |
| | <i>Древесно-кустарниковые растения</i> | | | |
| 1 | Береза пушистая (400-450) | 6 | 50200 | 301200 |
| 2 | Ива пурпурная "Нана" (с5) | 11 | 5000 | 55000 |
| | <i>Травянистые многолетники</i> | | | |
| 1 | Вейник остроцветковый "Овердам", С3 | 15 | 210 | 3150 |
| 2 | Посконник | 5 | 500 | 2500 |
| 3 | Эхинацея (в сортах), с3 | 30 | 245 | 7350 |
| 4 | Кровохлебка лекарственная | 30 | 245 | 7350 |
| 5 | Рудбекия блестящая "Голдструм", С3 | 20 | 245 | 4900 |
| 6 | Седум Эверса | 15 | 245 | 3675 |
| 7 | Вероникаструм вергинский | 20 | 245 | 4900 |
| 8 | Мискантус китайский | 10 | 245 | 2450 |